

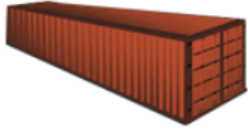
### Contenedor estandar. STANDARD 20' x 8' x 8'6 .



Contenedores disponibles y preparados para cualquier carga seca normal, como pallets, bolsas, cajas, etc.

**Dimensiones:** Largo; 5,898 mm. Ancho; 2,352 mm. Altura; 2,393 mm. | **Apertura puerta:** Ancho; 2,340 mm. Alto; 2,280 mm. | **Tara:** 2,300 kg. | **Peso bruto máximo de carga:** 28,180 kg. | **Peso bruto máximo total:** 30,480 kg. | **Capacidad:** 33.2 m<sup>3</sup>

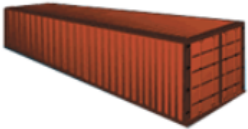
### Contenedor estandar. STANDARD 40' x 8' x 8'6 .



Contenedores disponibles y preparados para cualquier carga seca normal, como pallets, bolsas, cajas, etc.

**Dimensiones:** Largo; 12,032 mm. Ancho; 2,352 mm. Altura; 2,393 mm. | **Apertura puerta:** Ancho; 2,340 mm. Alto; 2,280 mm. | **Tara:** 3,750 kg. | **Peso bruto máximo de carga:** 28,750 kg. | **Peso bruto máximo total:** 32,500 kg. | **Capacidad:** 67.7 m<sup>3</sup>

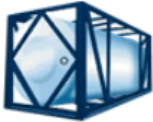
### Contenedor . STANDARD HIGH CUBE 40' x 9' x 9'6 .



Contenedores disponibles y preparados para cualquier carga seca normal, como pallets, bolsas, cajas, etc.

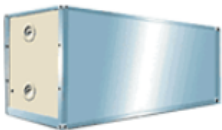
**Dimensiones:** Largo; 12,032 mm. Ancho; 2,352 mm. Altura; 2,698 mm. | **Apertura puerta:** Ancho; 2,340 mm. Alto; 2,585 mm. | **Tara:** 3,940 kg. | **Peso bruto máximo de carga:** 28,560 kg. | **Peso bruto máximo total:** 32,500 kg. | **Capacidad:** 76.4 m<sup>3</sup>

### Contenedor Tanque.



Existen múltiples aplicaciones y diseños de estos contenedores. Los hay revestidos para el transporte de productos químicos corrosivos, o para la carga de aceites y vinos. Hay disponibilidad de equipos con calefacción para otras cargas especiales.

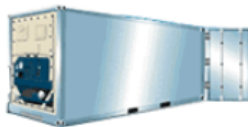
### Contenedor insulated. CONAIR 20' x 8' x 8'6 .



Sin equipo generador de frío. Preparados para el transporte de carga que requiera temperaturas constantes. Ejemplo manzanas, frutas, etc.

**Dimensiones:** Largo; 5,444 mm. Ancho; 2,300 mm. Altura; 2,250 mm. | **Apertura puerta:** Ancho; 2,300 mm. Alto; 2,215 mm. | **Tara:** 2,780 kg. | **Peso bruto máximo de carga:** 24,220 kg. | **Capacidad:** 29.8 m<sup>3</sup>

### Contenedor con Control de Temperatura 20' x 8' x 8'6 .



Con equipo propio de generación de frío. Diseñados para el transporte de carga que requiere temperaturas constantes sobre bajo cero. Ejemplo: carne, pescado, frutas, etc.

**Dimensiones:** Largo; 5,444 mm. Ancho; 2,268 mm. Altura; 2,272 mm. | **Apertura Puerta:** Ancho; 2,276 mm. Alto; 2,261 mm. | **Tara:** 3,080 kg. | **Peso bruto máximo de carga:** 30,480 kg. | **Peso bruto máximo total:** 32,480 kg. | **Capacidad:** 28.1 m<sup>3</sup>

### FlatTracks. STANDARD 20' x 8' x 8'6 .



Con terminales fijos o rebatibles, sin laterales. Diseñados para el transporte de carga de grandes dimensiones. Ejemplo: maquinaria, etc.

**Dimensiones:** Largo; 5,940 mm. Ancho; 2,345 mm. Altura; 2,346 mm. | **Tara:** 4,030 kg. | **Peso bruto máximo de carga:** 28,470 kg. | **Peso bruto máximo total:** 32,500 kg. | **Capacidad:** 33.2 m<sup>3</sup>

### FlatTracks. STANDARD 40' x 8' x 9'6 .



Con terminales fijos o rebatibles, sin laterales. Diseñados para el transporte de carga de grandes dimensiones. Ejemplo: maquinaria, etc.

**Dimensiones:** Largo; 12,132 mm. Ancho; 2,400 mm. Altura; 2,135 mm. | **Tara:** 5,000 kg. | **Peso bruto máximo de carga:** 40,000 kg. | **Peso bruto máximo total:** 45,000 kg.

### Open Top 20' x 8' x 8'6 .



Presentan el techo removible de lona, especialmente diseñado para el transporte de cargas pesadas o de grandes dimensiones. Permiten la carga y descarga superior. Ejemplos: maquinaria pesada, planchas de mármol, etc.

**Dimensiones:** Largo; 5,898 mm. Ancho; 2,345 mm. Altura; 2,346 mm. | **Apertura Puerta:** Ancho; 2,300 mm. Alto; 2,215 mm. | **Apertura Techo:** Largo; 5,492 mm. Ancho; 2,184 mm. | **Tara:** 2,360 kg. | **Peso bruto máximo de carga:** 28,120 kg. | **Peso bruto máximo total:** 30,480 kg. | **Capacidad:** 33.4 m<sup>3</sup>

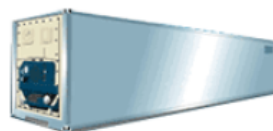
### Open Top 40' x 8' x 8'6 .



Presentan el techo removible de lona, especialmente diseñado para el transporte de cargas pesadas o de grandes dimensiones. Permiten la carga y descarga superior. Ejemplos: maquinaria pesada, planchas de mármol, etc.

**Dimensiones:** Largo; 12,024 mm. Ancho; 2,340 mm. Altura; 2,244 mm. | **Apertura Puerta:** Ancho; 2,324 mm. Alto; 2,324 mm. | **Apertura Techo:** Largo; 11,874 mm. Ancho; 2,184 mm. | **Tara:** 2,360 kg. | **Peso bruto máximo de carga:** 30,140 kg. | **Peso bruto máximo total:** 32,500 kg. | **Capacidad:** 65.7 m<sup>3</sup>

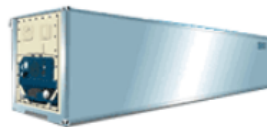
### Contenedor con Control de Temperatura. REEFER 40' x 8' x 8'6 .



Con equipo propio de generación de frío. Diseñados para el transporte de carga que requiere temperaturas constantes sobre bajo cero. Ejemplo: carne, pescado, frutas, etc.

**Dimensiones:** Largo; 11,561 mm. Ancho; 2,280 mm. Altura; 2,249 mm. | **Apertura Puerta:** Ancho; 2,280 mm. Alto; 2,205 mm. | **Tara:** 4,800 kg. | **Peso bruto máximo de carga:** 27,700 kg. | **Peso bruto máximo total:** 32,500 kg. | **Capacidad:** 59.3 m<sup>3</sup>

### Contenedor con Control de Temperatura. HIGH CUBE REEFER 40' x 8' x 9'6 .



Con equipo propio de generación de frío. Diseñados para el transporte de carga que requiere temperaturas constantes sobre bajo cero. Ejemplo: carne, pescado, frutas, etc.

**Dimensiones:** Largo; 11,561 mm. Ancho; 2,268 mm. Altura; 2,553 mm. | **Apertura Puerta:** Ancho; 2,276 mm. Alto; 2,501 mm. | **Tara:** 4,850 kg. | **Peso bruto máximo de carga:** 29,150 kg. | **Peso bruto máximo total:** 34,000 kg. | **Capacidad:** 67 m<sup>3</sup>